

# EHITUSTEATIS

## 1. Ehitise asukoht

Kinnistu aadress: Käina mnt 29, Kärddla linn, Hiiumaa

Katastritunnus: 37101:013:0033

## 2. Ehitise iseloomustus

Ehitise liik: Piirdeaed

Ehitise kõrgus: 1500 mm

Ehitise materjal: Metallpaneelaed

Ehitise pikkus: 263 m (+/-10%)

## 3. Ehituslik lahendus ja põhjendus

Käina mnt 29 kinnistu on piiratud kolmest küljest teedega: Käina mnt, Padu tn ja Alato tn. Kinnistu piirile on ajalooliselt istutatud pöösastik ja puud. Piirdeaed paigaldatakse kinnistu piiri sisse, pöösaste ja puude taha.

Kõrguse valiku põhjendus:

- Käina mnt poolne kinnistu serv paikneb sõiduteest 600–1000 mm madalamal.
- Padu tn poolne kinnistu serv on sõiduteest 450–470 mm madalamal.
- Alato tn poolne kinnistu serv on osaliselt kinnistuga samal tasapinnal, kuid teatud osas 250 mm madalamal kui sõidutee.
- 1200 mm kõrgune aed ei oleks otstarbekas, kuna see jääks tee tasapinnalt mõõdetuna liiga madalaks ega täidaks oma eesmärki.
- Seetõttu on planeeritud 1500 mm kõrgune piirdeaed, mis:
  - Vastab nõutud kõrguse normidele, kui mõõta seda tee tasapinnalt.
  - Aitab vähendada metsloomade võimalust sellest üle hüpata.

Piirdeaia materjaliks on valitud paneelaed, kuna:

- Selle maksumus ja hoolduskulud on kordades väiksemad võrreldes puitaia lahendusega.
- Paneelaed tagab parema liiklusohutuse, sest varjab ristmikel nähtavust vähem kui puitaed.

## 4. Haljastus

- Käina mnt poolset külge katab olemasolev hekk kogu pikkuses.
- Alato tn ja Padu tn poolsed küljed on osaliselt kaetud pöösastiku ja hekiga, täiendavalt on kavandatud juurde istutada kinnistu piirile piirdeaia ette ronitaimi ja/või hekki, et see sulanduks keskkonda ning varjaks paneelaia olemasolu.

## 5. Väravad ja ligipääsud

- **Alato tn poolne jalgvärv:**

Laius 1000 mm, kõrgus 1500 mm.

Kasutatakse prügikonteinerite väljastamiseks ja jalgsi ligipääsuks.

Kaetud vertikaalse puitlaudisega.

- **Padu tn poolne autovärv:**

Tiibvärv laiusega 3500 mm, kõrgusega 1500 mm, tagab autoga ligipääsu kinnistule.

Kaetud vertikaalse puitlaudisega.

- **Käina mnt poolne sissepääs:**

- Mahasõidu tasku kinnistu omanikule ja tema külalistele parkimiseks.
- Tiibvärv laiusega 5000 mm, kõrgusega 1500 mm.
- Jalgvärv laiusega 1000 mm, kõrgusega 1500 mm.
- Kaetud vertikaalse puitlaudisega.

Paneelaia lõigud on planeeritud 2500 mm pikkustena.

## 6. Ehitustööde teostamine

Ehitusperiood: 2025 aasta

Tööde teostaja: Aiapaigaldus OÜ

## 7. Lisadokumendid

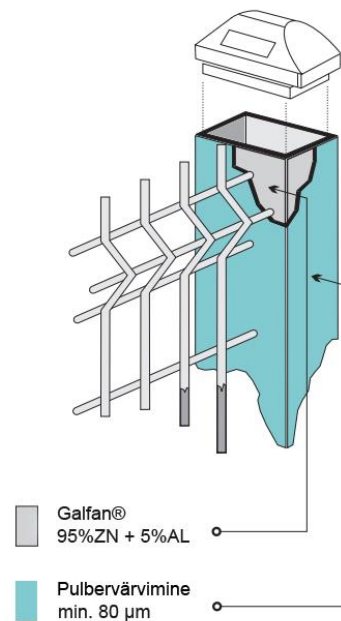
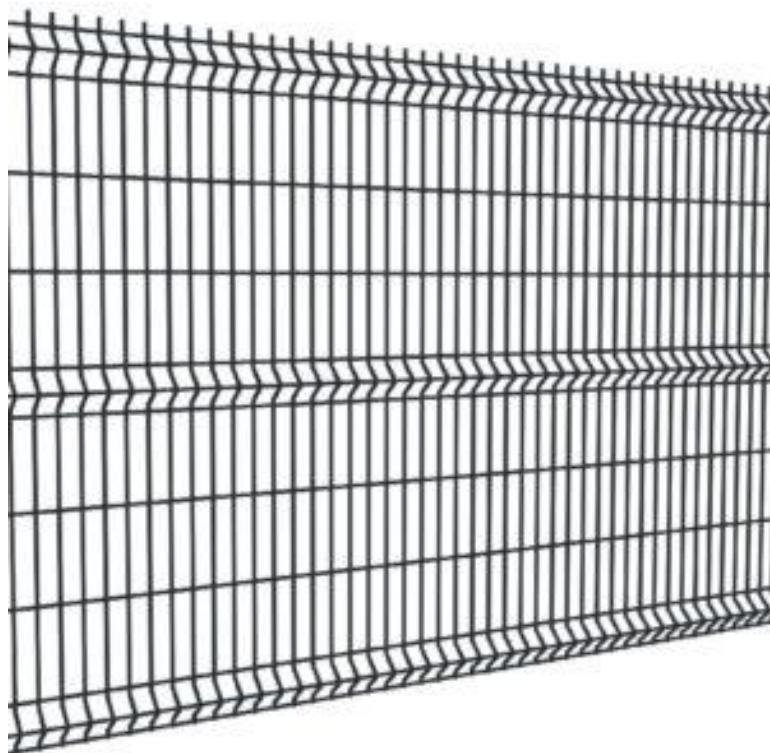
- Krundi plaan koos piirdeaia asukohaga.
- Väravate ja aia joonised.
- Paigalduse joonis.
- Kitsenduste plaan.

## 8. Kinnitused

Ehitustööd vastavad kohaliku omavalitsuse nõuetele ja kooskõlastustele ning ei mõjuta avalikku ruumi ega liiklusohutust.

## 9. Materjal ja vaated

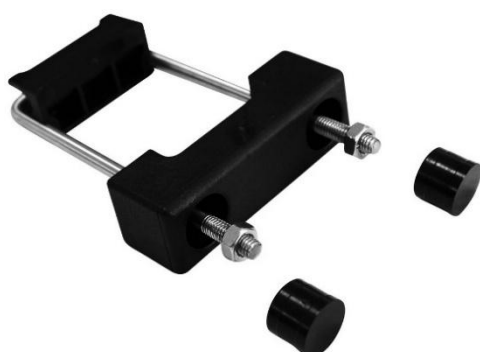
3D 4 mm võrkpaneelaed H1530x2500 mm, tsingitud ja värvitud RAL 7016:



Metallist aiapostid 60x40x2000 mm, tsingitud ja värvitud RAL 7016:



Kinnistusklambrid paneelile, aiaposti kohta 3tk:



Käina mnt poolne tiibvärav laiusega 5000 mm koos jalgvärvaga 1000 mm, laius kokku 6000 mm, kaetakse vertikaalse puitlaudisega:



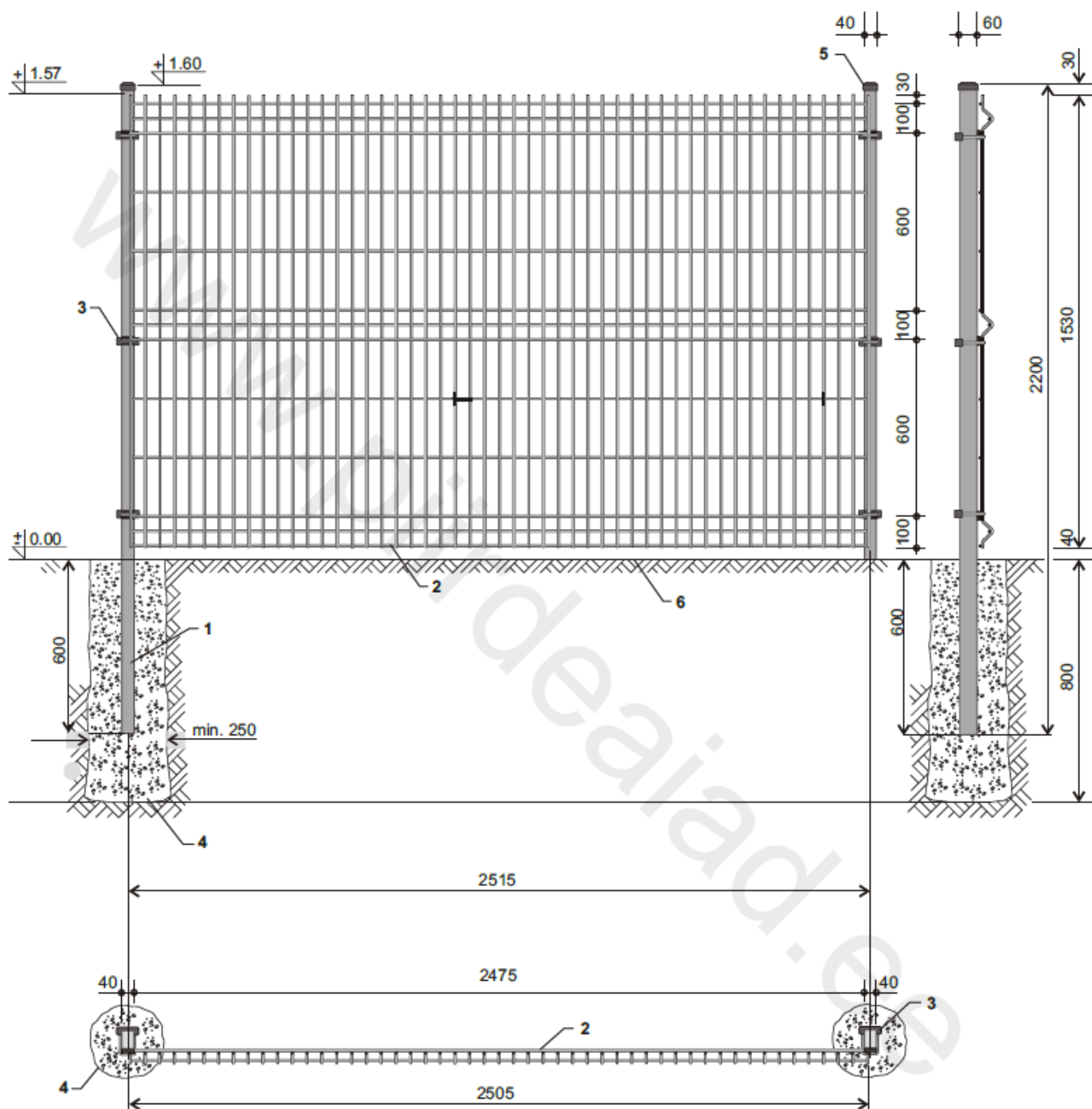
Padu tn poolne tiibvärav laiusega 3500 mm, kaetakse vertikaalse puitlaudisega:



Planeeritud vertikaalne termotöödeldud mänd puitlaudisena tiibväravatele ja jalgvärvatele, näide:



## 10. Paigaldus



- 1-alapost 40 x 60 mm
- 2-alapaneel H-1530 x 2500 mm
- 3-alapaneeli U-kinnitus 40 x 60 postile
- 4-alaposti vundament (soovitavalt minimaalne betooni mark B-15)
- 5-postimüts 40 x 60 mm
- 6-maapind



## 11. Asendiplaan

**Punaselt** märgitud planeeritav piirdeaed.

**Kollaselt** kinnistu piir.





## 12. Kitsendused

Piirdeaed osaliselt ristub **Elektrilevi OÜ** elektrikaabli kaitsevööndiga, piirdepostid paigaldatakse nii, et nad ei satuks elektrikaablile, postid jäetakse mõlemale poole elektrikaablilt. Lisaks elektripostide paigaldussügavus on väiksem kui elektrikaabli sügavus. Ennem paigaldust on planeeritud tellida Elektrilevi OÜ poolt kaabli asukohtade maha märkimine.

Piirdeaed kattub osaliselt ka **Transpordiameti** kaitsevööndiga. Piirdeaia ehitamise luba on varasemalt e-posti teel Transpordiametilt küsitud ning paigaldamine on lubatud kinnistu piiridesse.

